

HEALTH WEALTH CAREER

PERSPECTIVAS DE INVESTIMENTOS PARA O 2º SEMESTRE DE 2018

6 DE JUNHO DE 2018

Rio de Janeiro



MAKE TOMORROW, TODAY



VISÃO GERAL

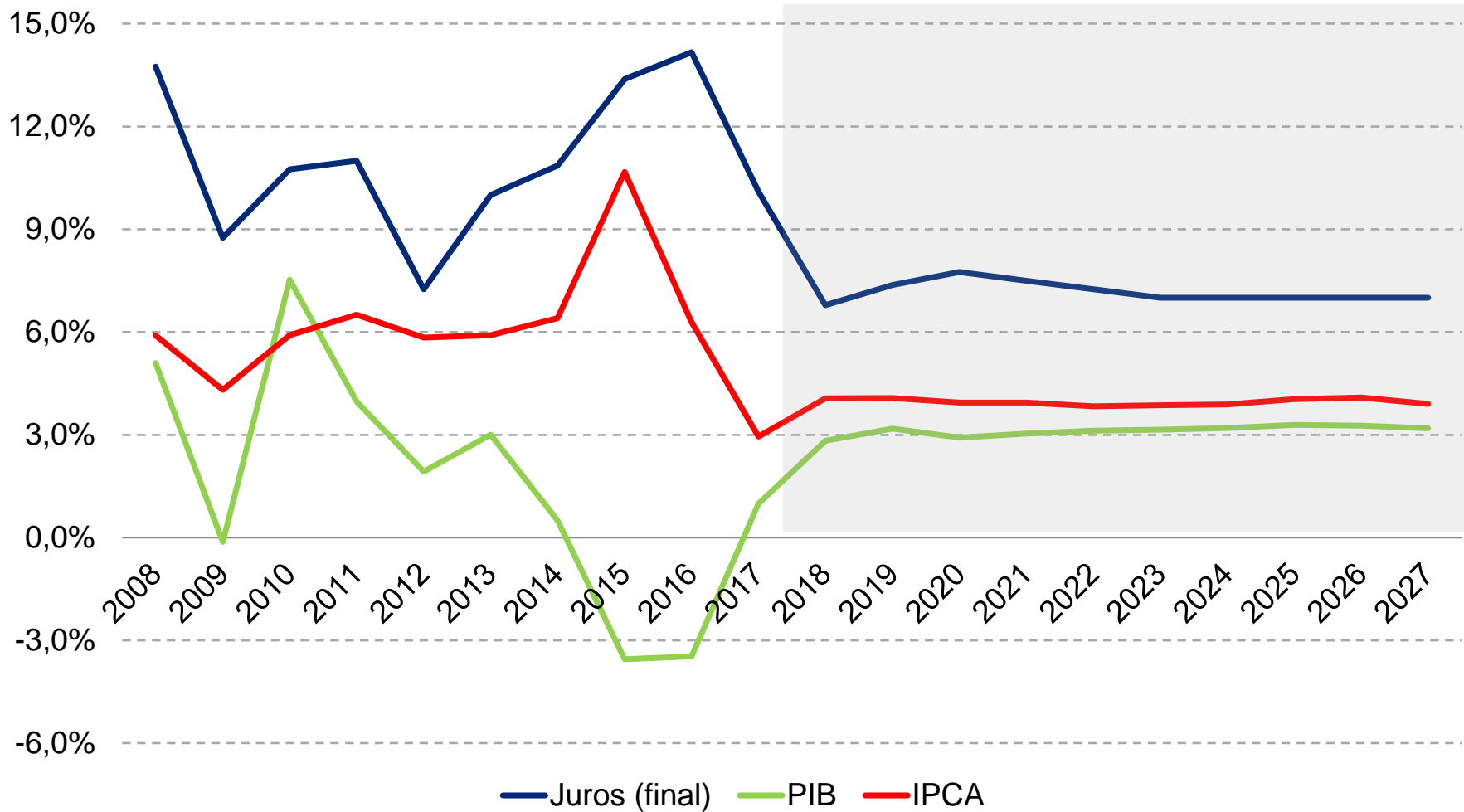
- Análise do cenário econômico
- Perspectivas dos gestores
- Novo ambiente para os Fundos de Pensão
- Análise de oportunidades



CENÁRIO ECONÔMICO

EXPECTATIVAS DE CRESCIMENTO E JUROS REAIS BAIXOS

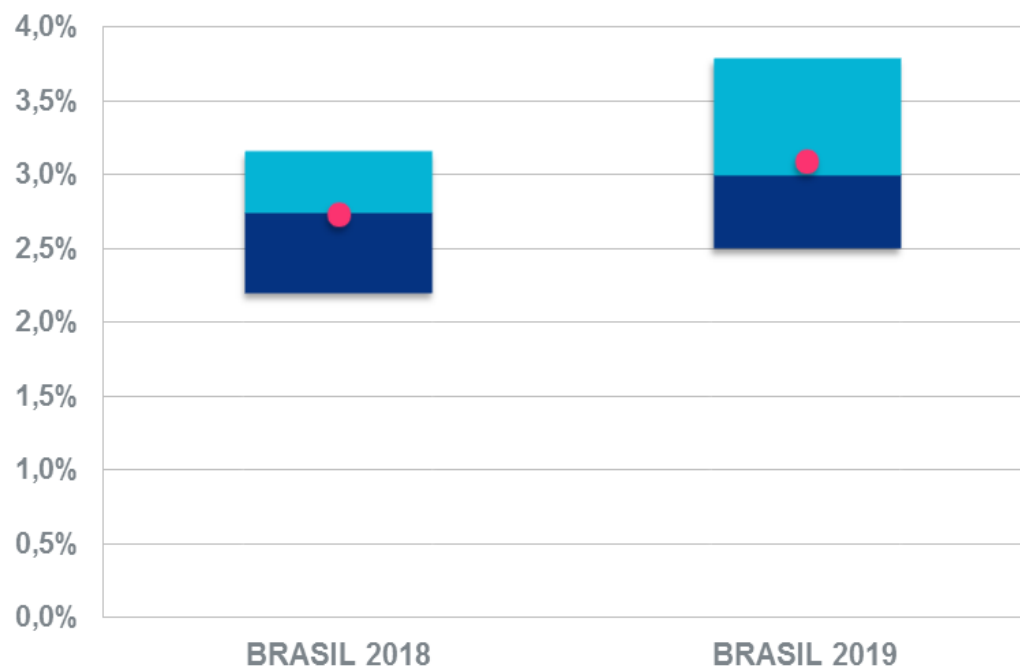
Projeções Econômicas



PESQUISA COM GESTORES



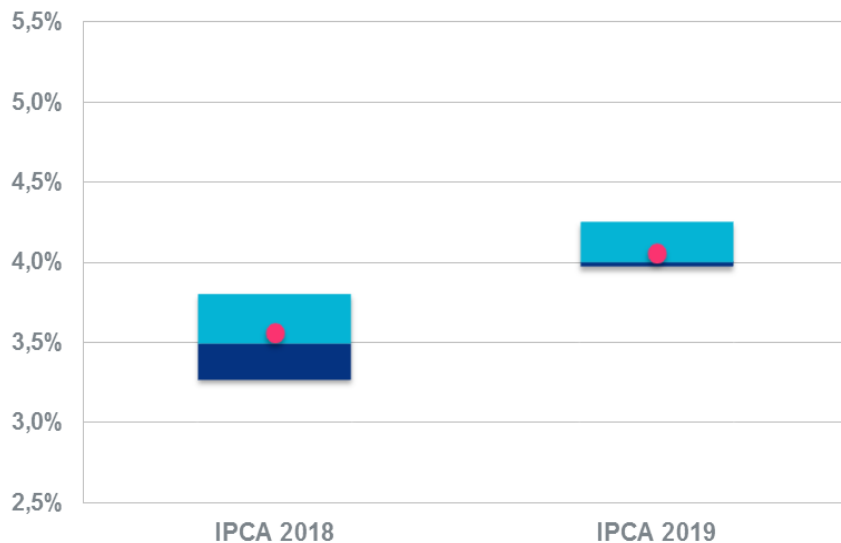
PIB 2018 E 2019



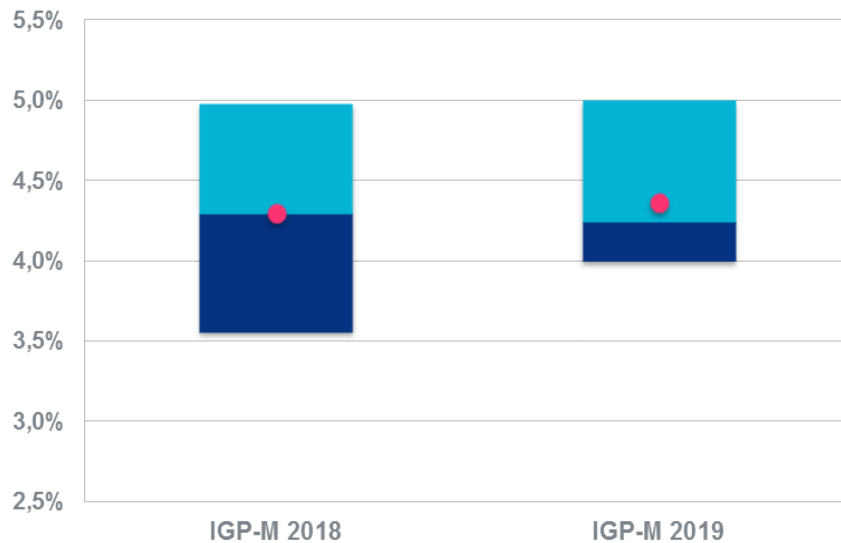
	BRASIL 2018	BRASIL 2019
5° Percentil	2,20%	2,50%
Mediana	2,75%	3,00%
Média	2,74%	3,09%
95° Percentil	3,16%	3,79%
FOCUS	2,75%	3,00%

INFLAÇÃO

2018 E 2019



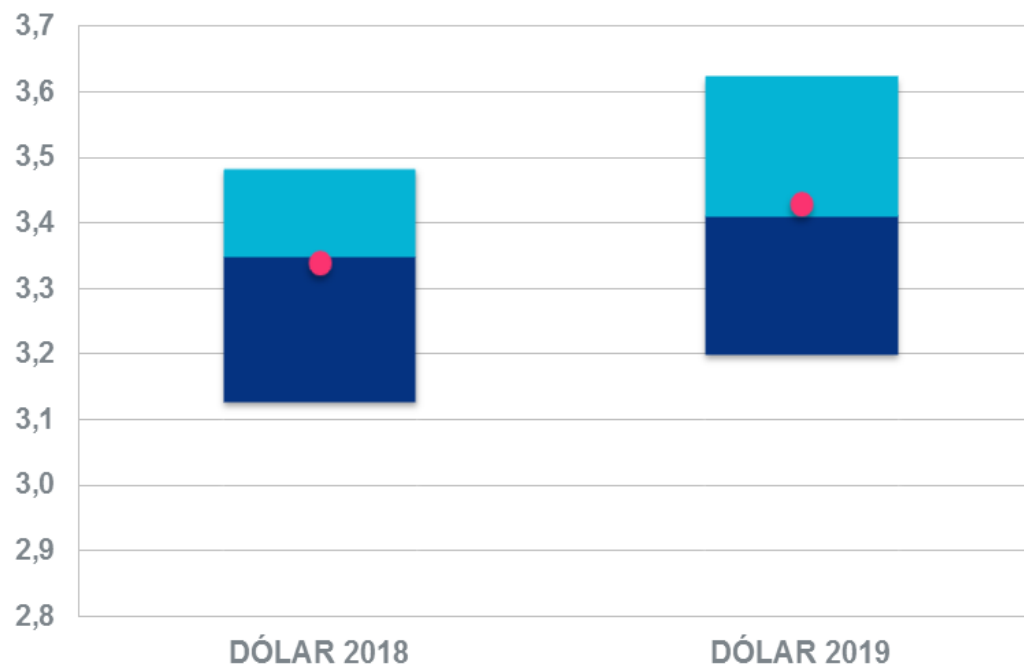
	IPCA 2018	IPCA 2019
5° Percentil	3,27%	3,97%
Mediana	3,50%	4,00%
Média	3,56%	4,05%
95° Percentil	3,80%	4,25%
FOCUS	3,49%	4,00%



	IGP-M 2018	IGP-M 2019
5° Percentil	3,56%	4,00%
Mediana	4,30%	4,25%
Média	4,30%	4,37%
95° Percentil	4,98%	5,00%
FOCUS	4,59%	4,40%

DÓLAR

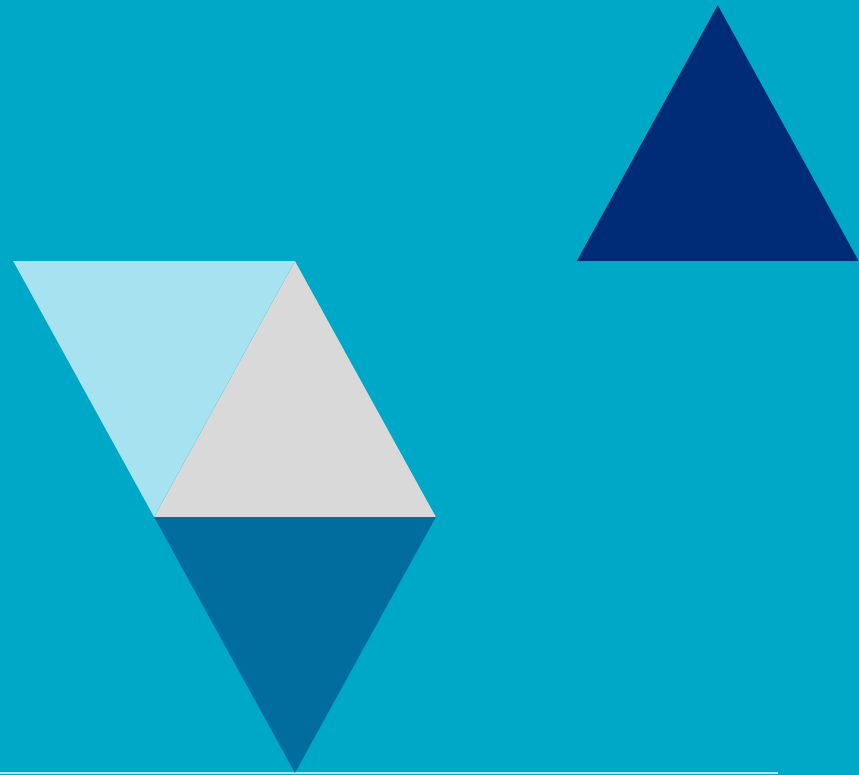
2018 E 2019



	DÓLAR 2018	DÓLAR 2019
5° Percentil	3,13	3,20
Mediana	3,35	3,41
Média	3,34	3,43
95° Percentil	3,48	3,62
FOCUS	3,33	3,40

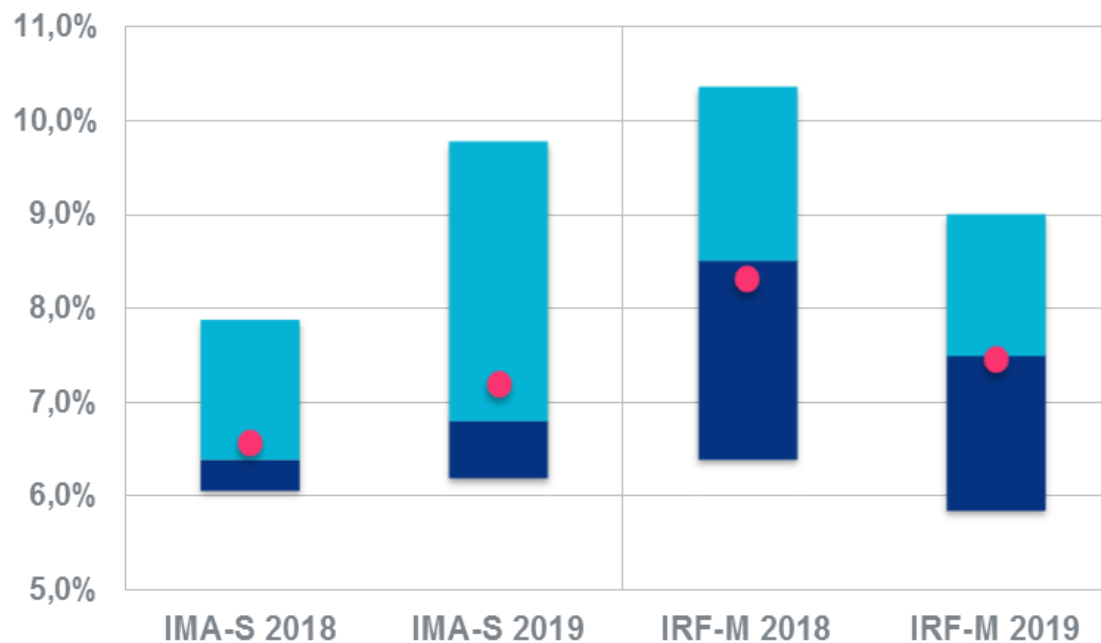
BRASIL

RENTA FIJA



BENCHMARKS

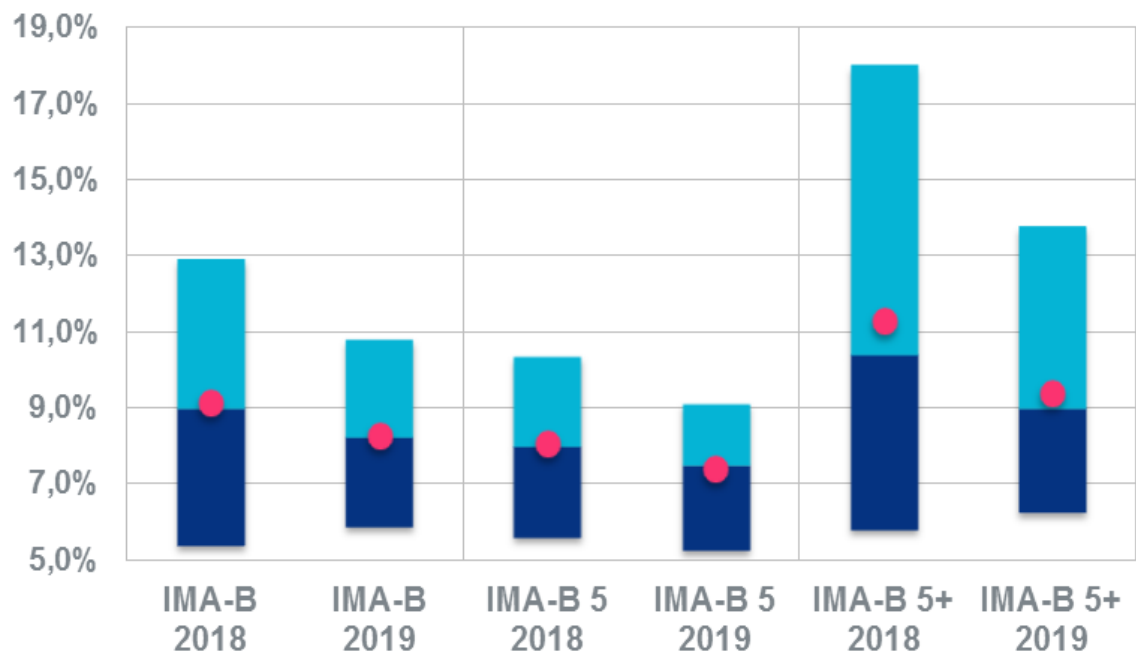
2018 E 2019



	IMA-S 2018	IMA-S 2019	IRF-M 2018	IRF-M 2019
5° Percentil	6,07%	6,20%	6,40%	5,86%
Mediana	6,39%	6,80%	8,50%	7,50%
Média	6,56%	7,19%	8,32%	7,46%
95° Percentil	7,88%	9,78%	10,36%	9,00%

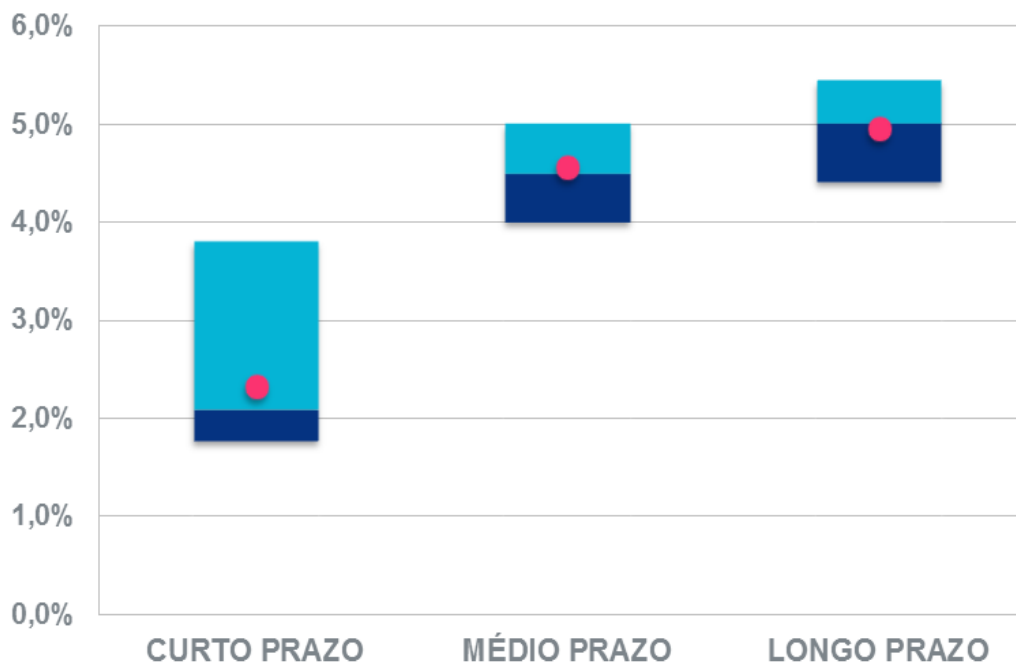
BENCHMARKS

2018 E 2019



	IMA-B 2018	IMA-B 2019	IMA-B 5 2018	IMA-B 5 2019	IMA-B 5+ 2018	IMA-B 5+ 2019
5° Percentil	5,38%	5,88%	5,60%	5,25%	5,80%	6,25%
Mediana	9,00%	8,23%	8,00%	7,50%	10,40%	9,00%
Média	9,12%	8,27%	8,04%	7,41%	11,29%	9,36%
95° Percentil	12,93%	10,81%	10,37%	9,13%	18,01%	13,78%

TAXAS INDICATIVAS NTN-B 2018



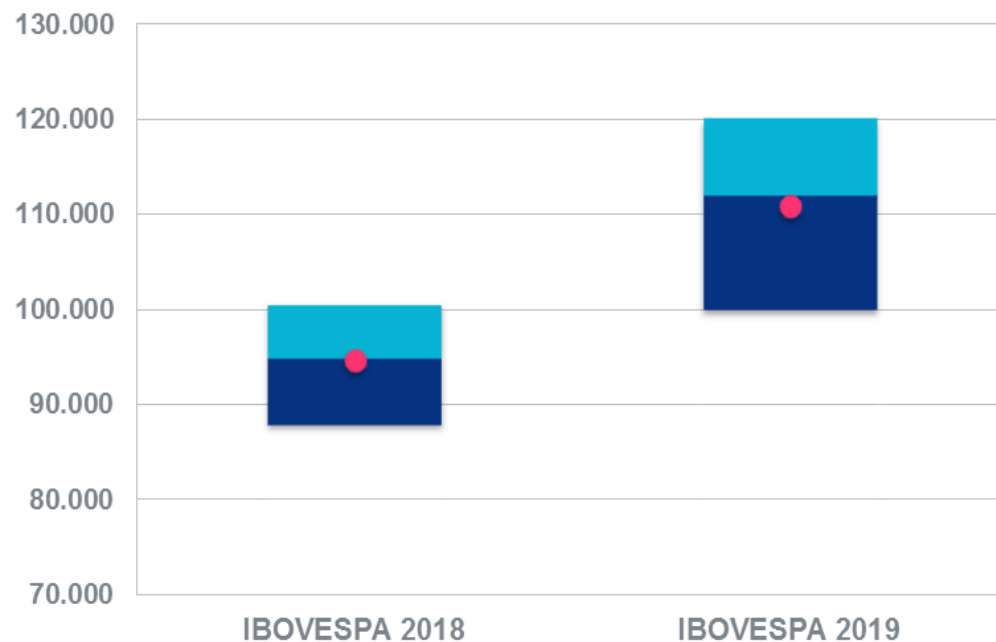
	CURTO PRAZO	MÉDIO PRAZO	LONGO PRAZO
5° Percentil	1,77%	4,00%	4,41%
Mediana	2,10%	4,50%	5,00%
Média	2,32%	4,56%	4,95%
95° Percentil	3,80%	5,00%	5,44%

BRASIL

RENTA VARIÁVEL



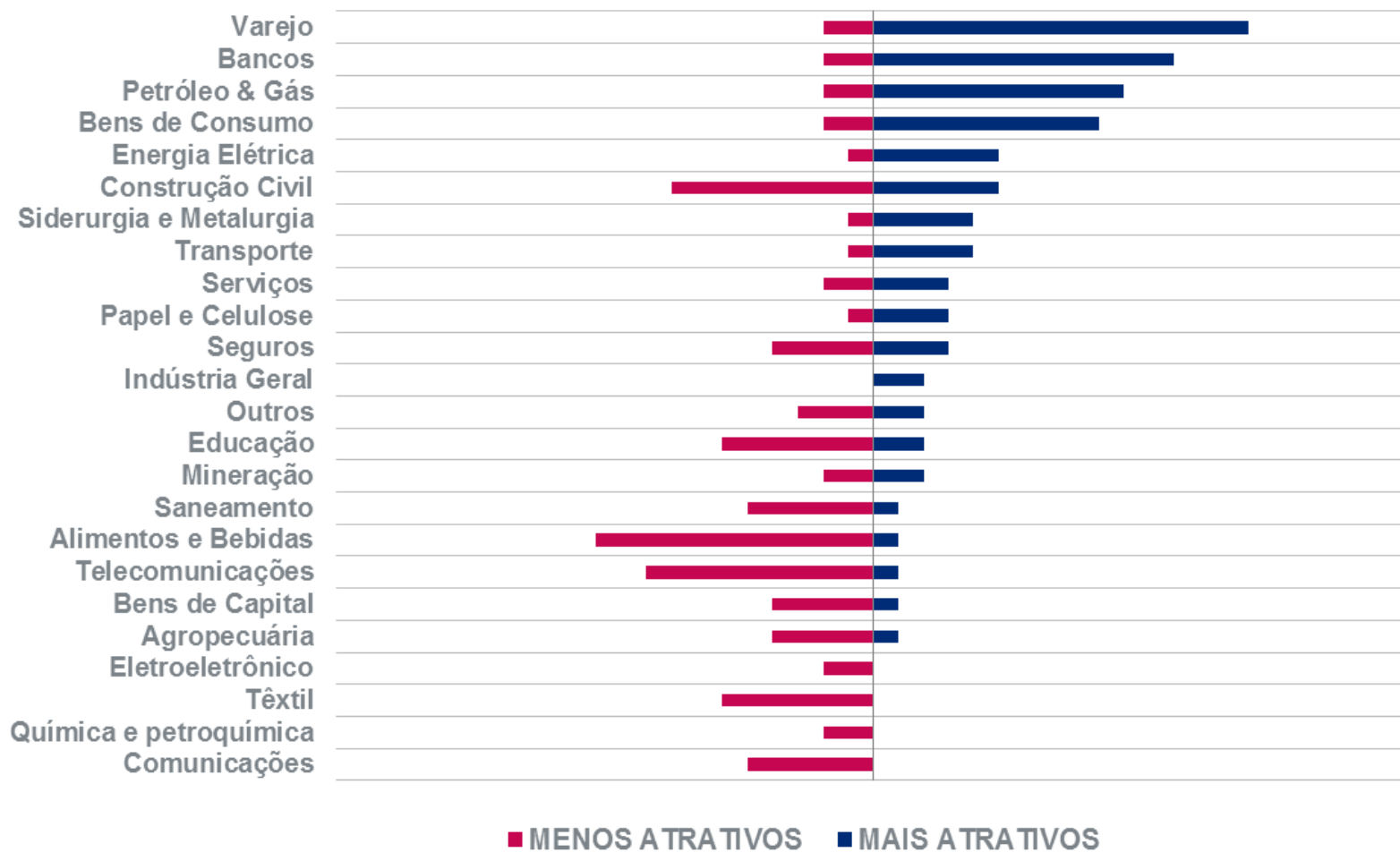
PERSPECTIVA IBOVESPA 2018 E 2019



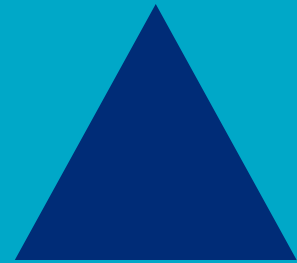
	IBOVESPA 2018	IBOVESPA 2019
5° Percentil	88.000	100.000
Mediana	95.000	112.000
Média	94.634	110.840
95° Percentil	100.668	120.000

PERSPECTIVA POR SETOR

2018

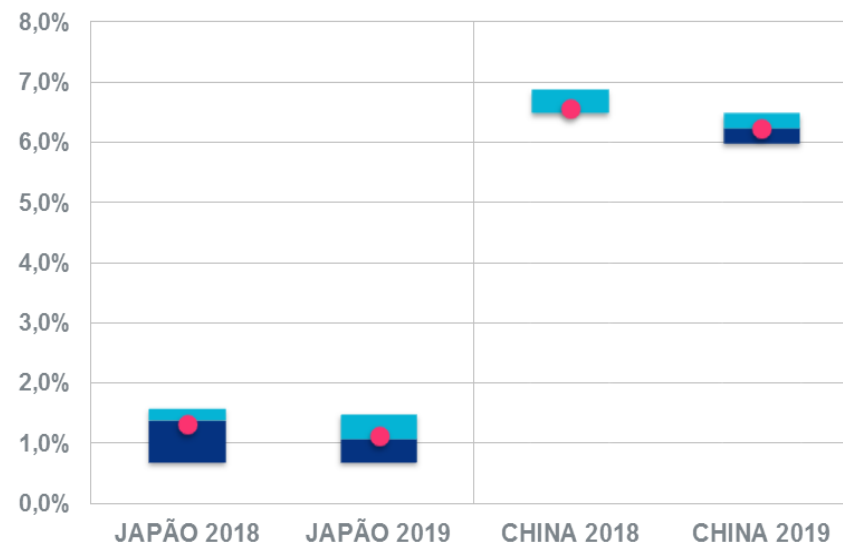
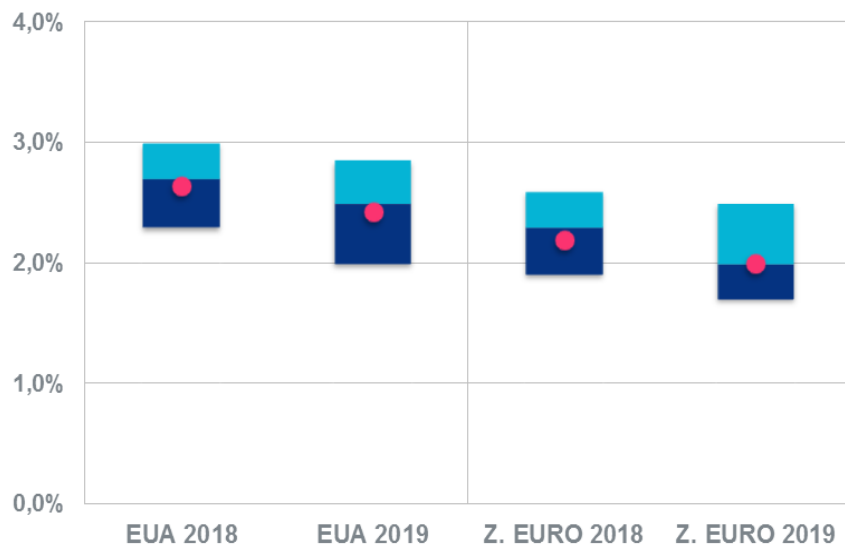


INTERNACIONAL



PIB

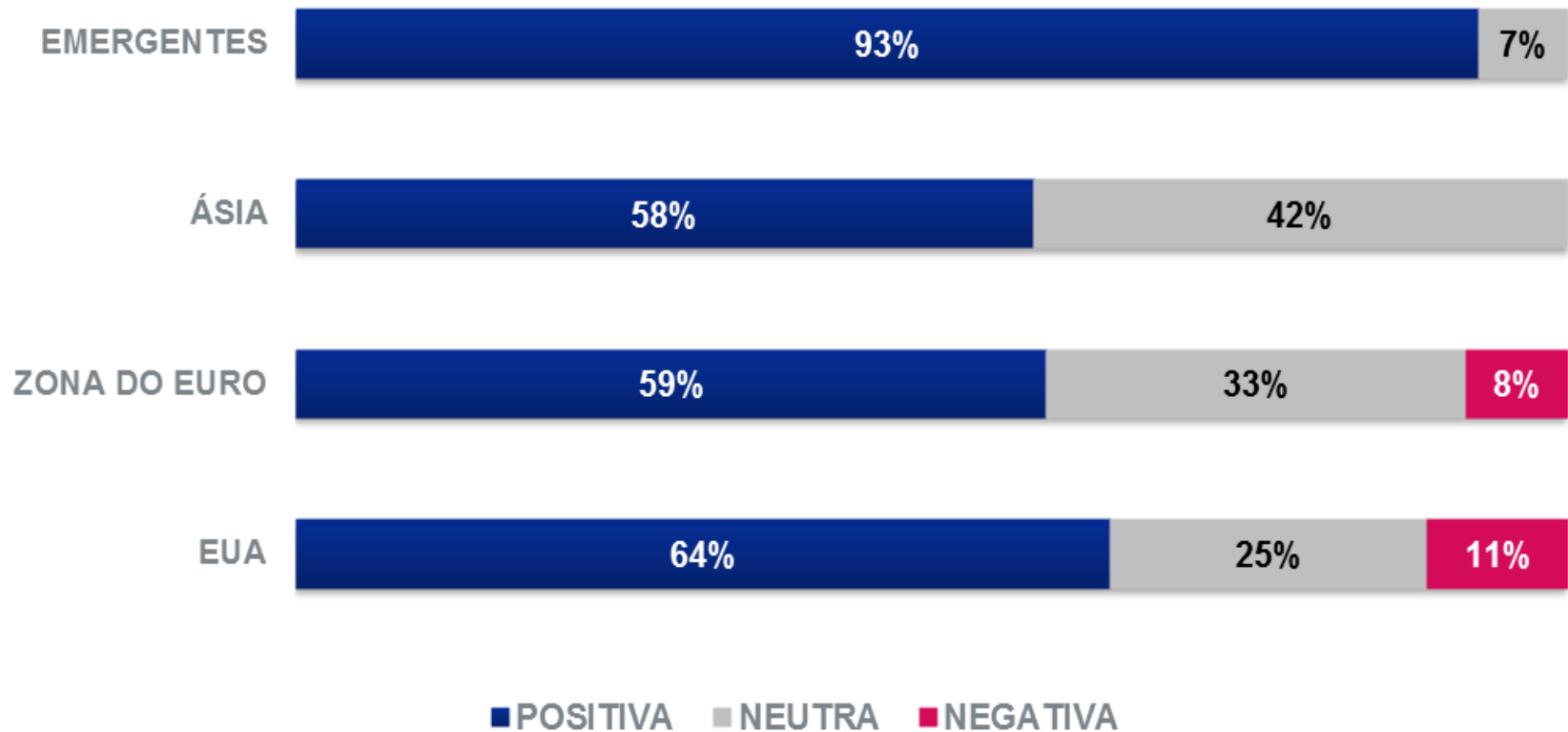
2018 E 2019



	EUA 2018	EUA 2019	Z. EURO 2018	Z. EURO 2019
5° Percentil	2,30%	2,00%	1,91%	1,71%
Mediana	2,70%	2,50%	2,30%	2,00%
Média	2,64%	2,42%	2,19%	1,99%
95° Percentil	3,00%	2,86%	2,60%	2,50%

	JAPÃO 2018	JAPÃO 2019	CHINA 2018	CHINA 2019
5° Percentil	0,70%	0,71%	6,50%	6,00%
Mediana	1,40%	1,10%	6,50%	6,25%
Média	1,32%	1,12%	6,57%	6,23%
95° Percentil	1,60%	1,50%	6,88%	6,49%

PERSPECTIVA RENDA VARIÁVEL 2018

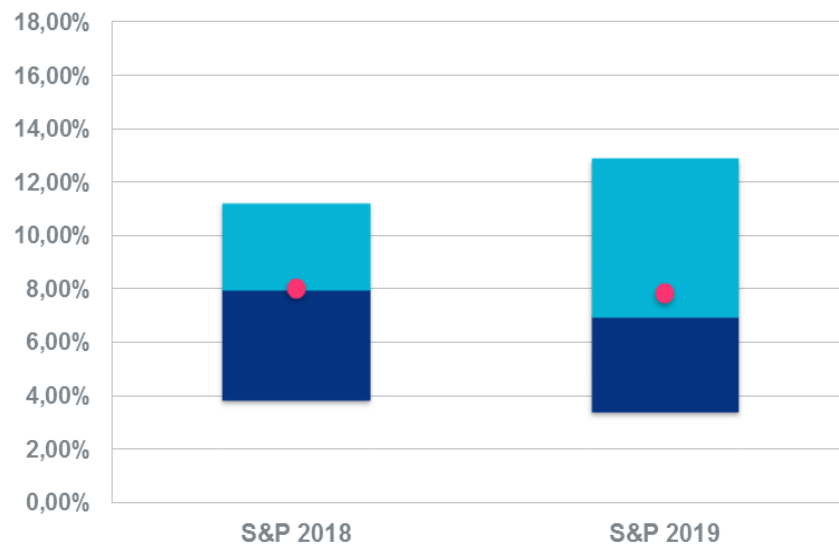


BENCHMARKS

2018 E 2019

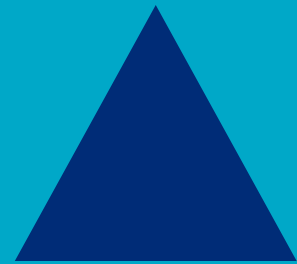


	MSCI 2018	MSCI 2019
5° Percentil	4,30%	5,00%
Mediana	10,00%	10,00%
Média	9,18%	9,73%
95° Percentil	13,05%	15,80%



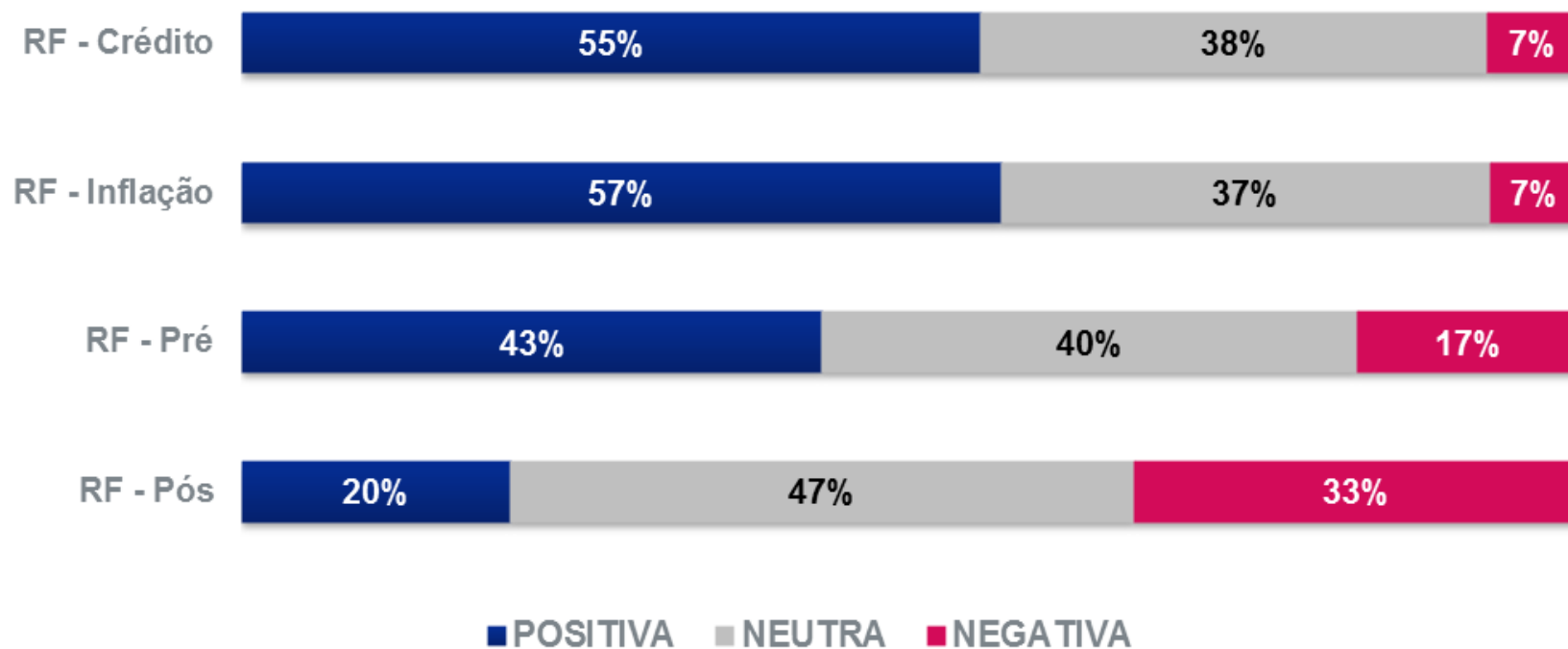
	S&P 2018	S&P 2019
5° Percentil	3,88%	3,43%
Mediana	8,00%	7,00%
Média	8,06%	7,87%
95° Percentil	11,25%	12,90%

MODALIDADES DE INVESTIMENTOS

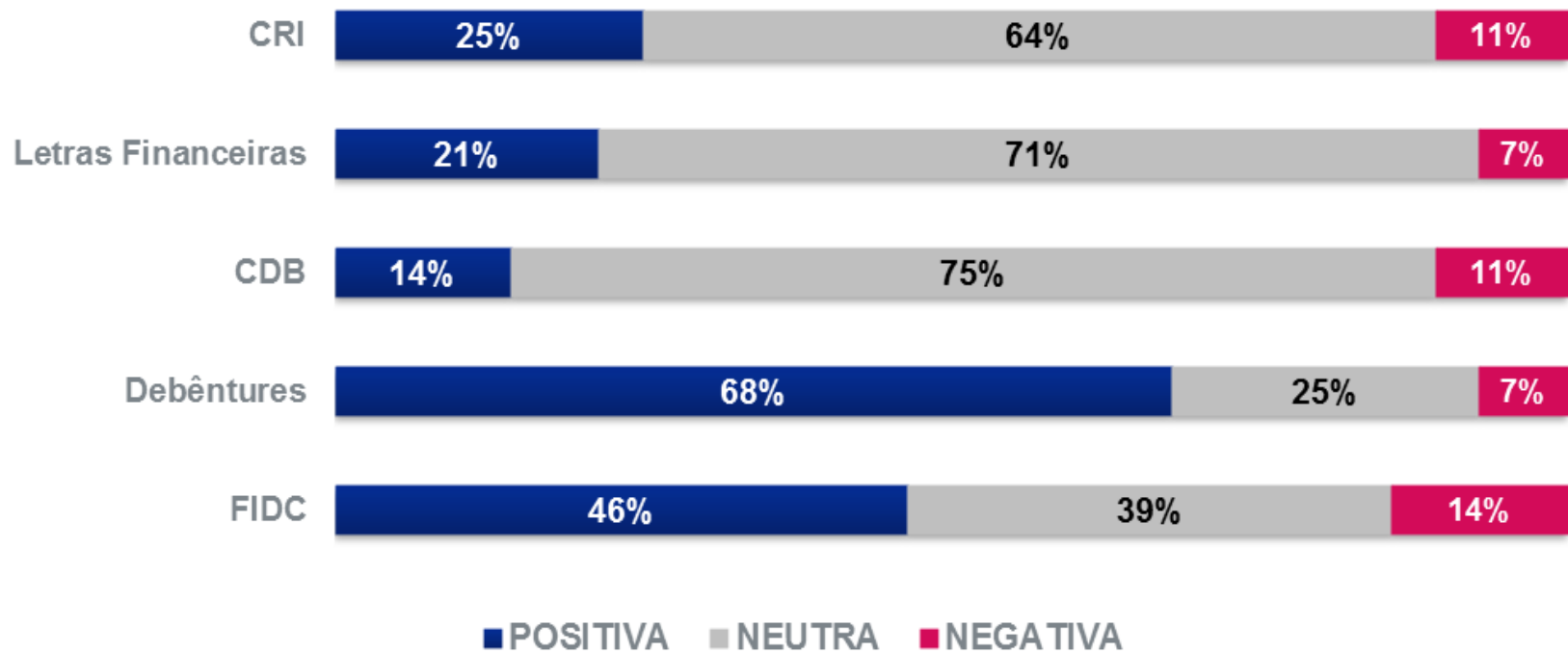


PERSPECTIVA POR ESTRATÉGIA

RENDA FIXA

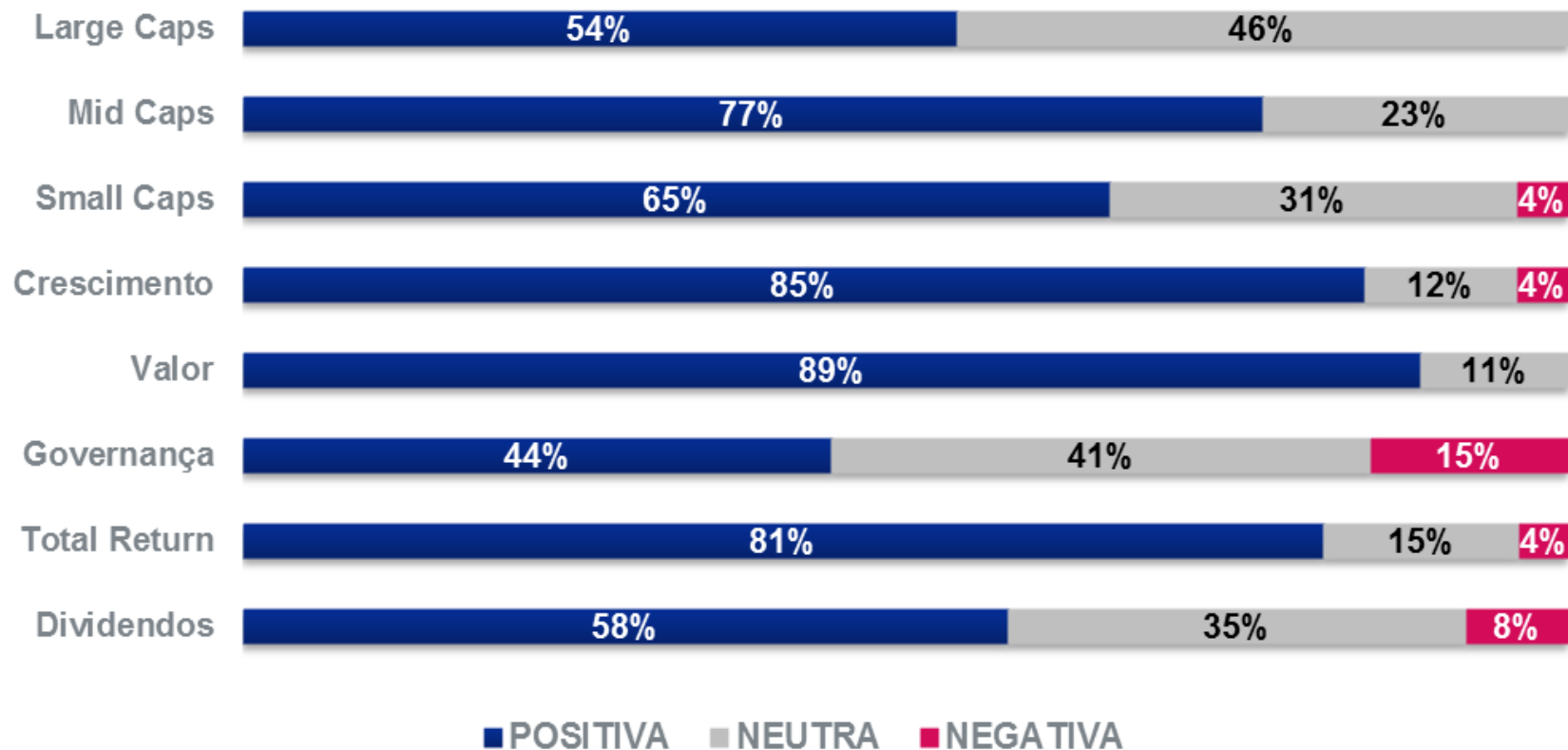


PERSPECTIVA POR ESTRATÉGIA CRÉDITO



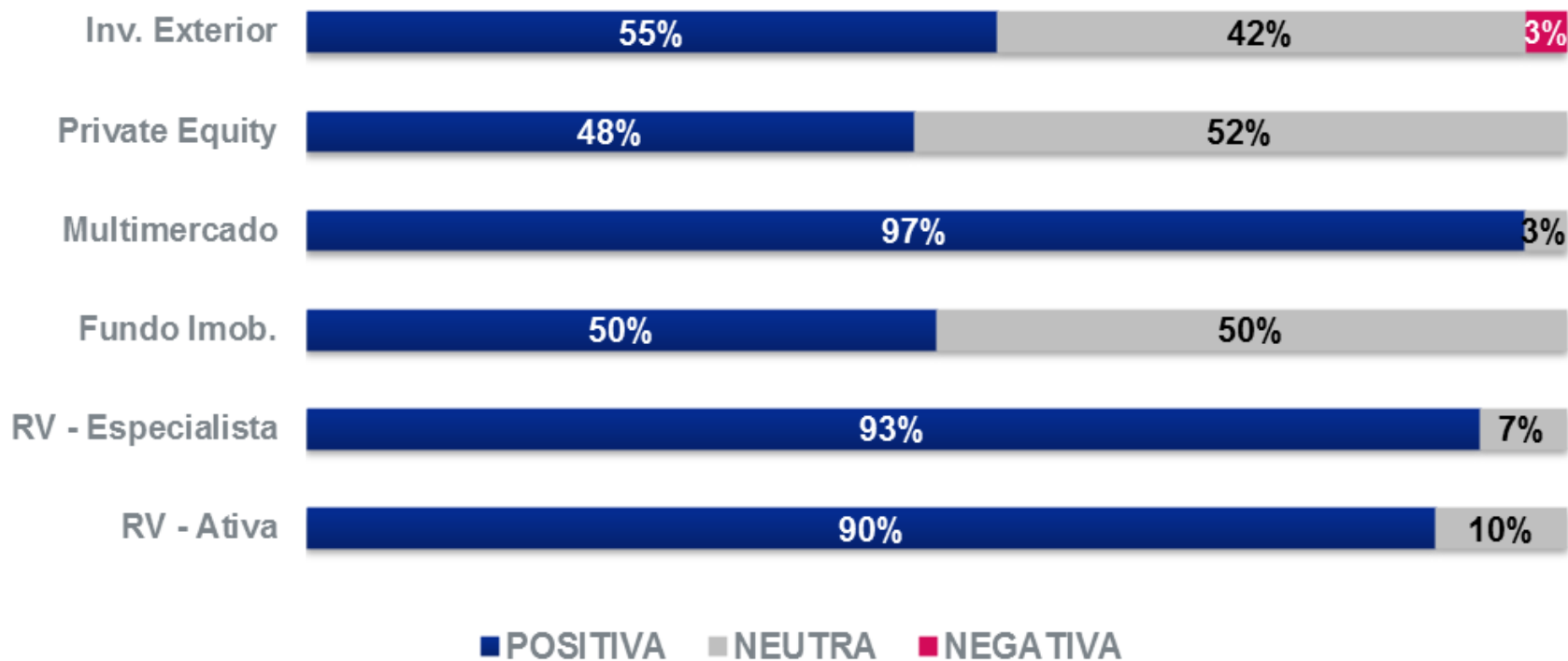
PERSPECTIVA POR ESTRATÉGIA

RENDA VARIÁVEL



PERSPECTIVA POR ESTRATÉGIA

OUTROS



CARTEIRA RECOMENDADA 2018

	CONSERVADORA	MODERADA	AGRESSIVA
RF Pós	62%	40%	21%
RF Pré	10%	15%	17%
RF Inflação	21%	22%	23%
Renda Variável	5%	18%	31%
Outros	2%	4%	7%
TOTAL	100%	100%	100%

	OUTROS
Investimentos no Exterior	53%
Fundo Multimercado	40%
Private Equity	7%
TOTAL	100%

GESTÃO DE RECURSOS



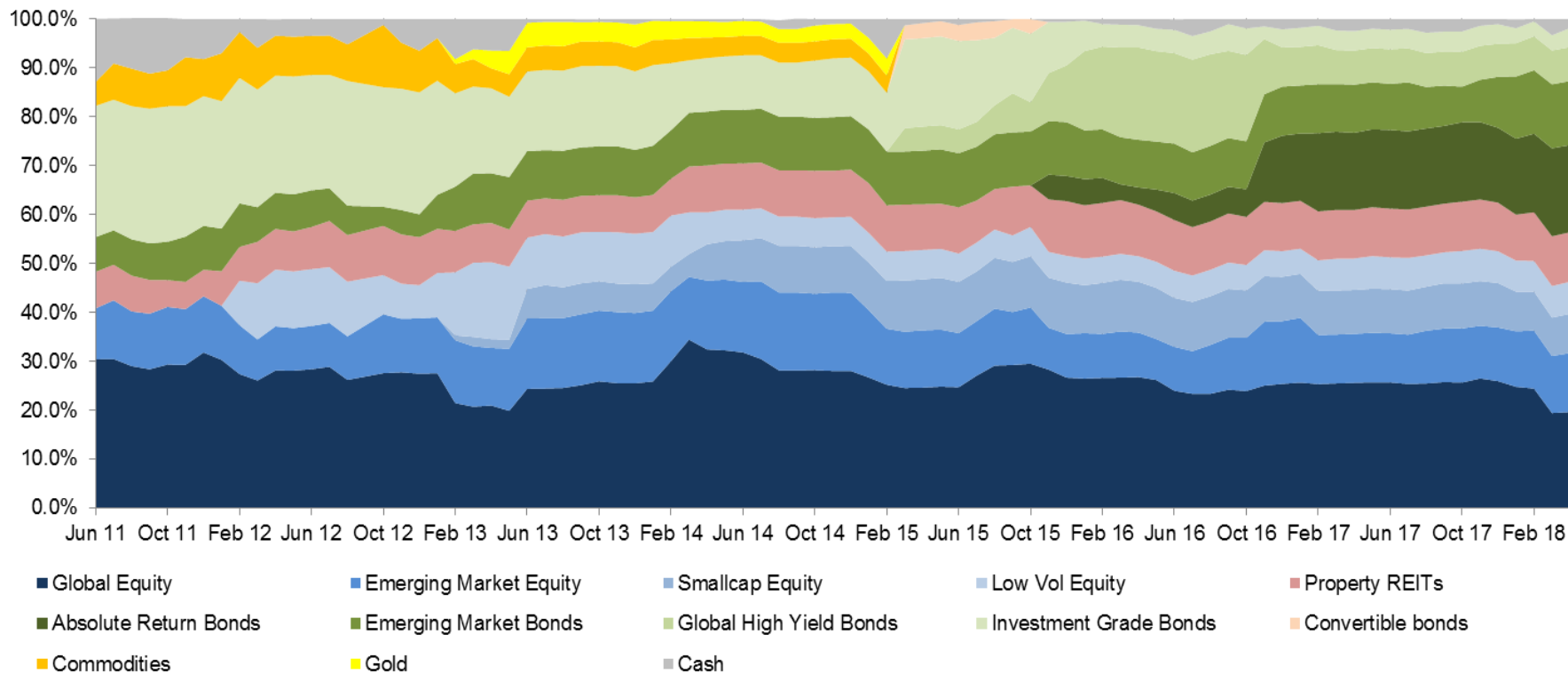
GESTÃO DE RECURSOS

PROCESSO DE ALOCAÇÃO



ALOCAÇÃO DE ATIVOS

DIVERSIFICAÇÃO EM OUTROS MERCADOS



RADAR DE ALOCAÇÃO DINÂMICA - MERCER

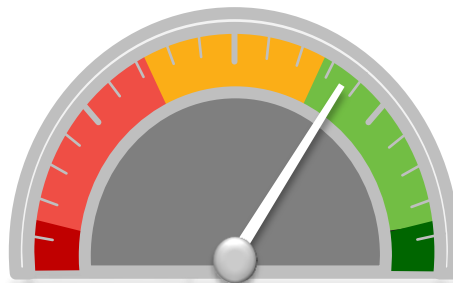
MACROALOCAÇÃO

SUMÁRIO

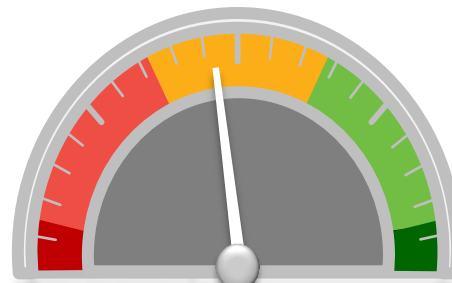
● Bastante Extremamente ● Negativo ● Neutro ● Atrativo ●



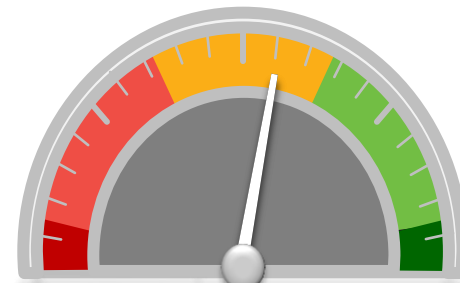
PÓS FIXADO (CDI)



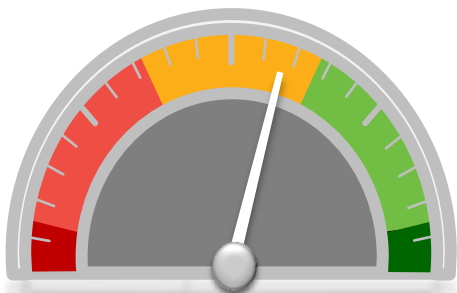
CRÉDITO PRIVADO



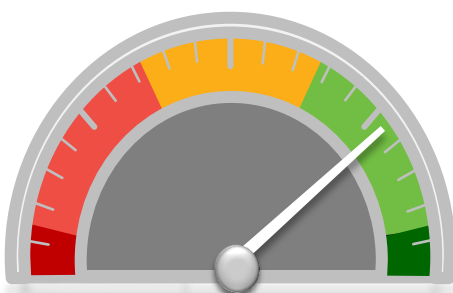
PRÉ FIXADO (IRF-M)



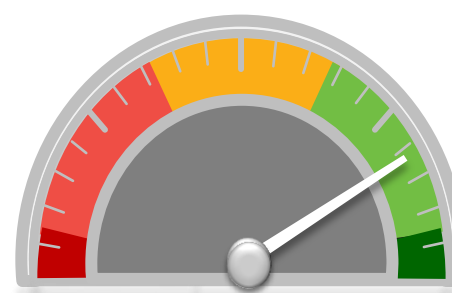
JUROS REAIS (IMA-B)



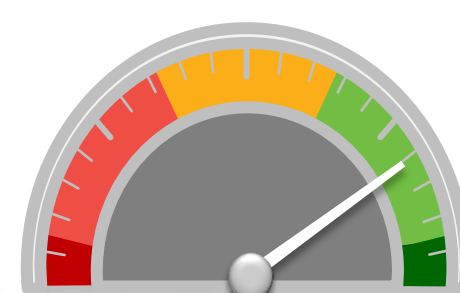
RENDA VARIÁVEL INDEXADA



RENDA VARIÁVEL ATIVA



MULTIMERCADO ESTRUTURADO



INVESTIMENTO NO EXTERIOR

NOTAS IMPORTANTES

Este documento contém informações confidenciais e exclusivas da Mercer e destina-se ao uso exclusivo das partes às quais a Mercer o entregou. O seu conteúdo não pode ser modificado, vendido ou de outra forma fornecido, no todo ou em parte, a qualquer pessoa ou entidade, sem o consentimento por escrito da Mercer.

As conclusões, classificações e/ou opiniões expressas neste documento constituem a propriedade intelectual da Mercer e estão sujeitas a alteração sem aviso prévio. Eles não têm por fim transmitir quaisquer garantias quanto ao desempenho futuro dos produtos de investimento, das classes de ativos ou dos mercados de capital discutidos. A rentabilidade obtida no passado não representa garantia de resultados futuros.

As informações contidas neste documento foram obtidas de diversas fontes de terceiros. Embora a Mercer acredite que as informações sejam confiáveis, não buscou verificá-las. Como tal, a Mercer não faz quaisquer representações ou garantias quanto à exatidão das informações apresentadas e não assume qualquer responsabilidade ou obrigação (inclusive por danos indiretos, consequenciais ou incidentais) por qualquer erro, omissão ou imprecisão nos dados fornecidos por quaisquer terceiros.



MERCER

MAKE TOMORROW, TODAY